

ЗА КОГО ПЛАТИТ ВЗНОСЫ В ФОНД МЕДСТРАХОВАНИЯ ГОСУДАРСТВО?

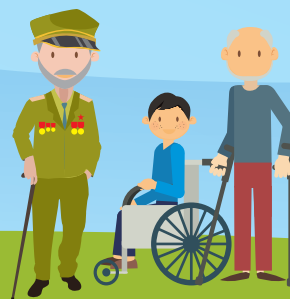
СОЦИАЛЬНО-НЕЗАЩИЩЕННЫЕ КАТЕГОРИИ ГРАЖДАН



ДЕТИ



**МНОГОДЕТНЫЕ МАТЕРИ,
НАГРАЖДЕННЫЕ
«АЛТЫН АЛҚА», «КҮМІС АЛҚА»**



**УЧАСТНИКИ ВОВ,
И ИНВАЛИДЫ**



ПЕНСИОНЕРЫ



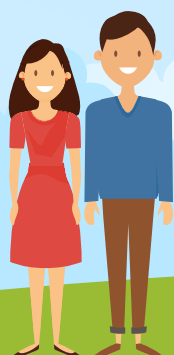
**НЕРАБОТАЮЩИЕ
ОРАЛМАНЫ**



**СТУДЕНТЫ КОЛЛЕДЖЕЙ, ПТУ,
ИНСТИТУТОВ, УНИВЕРСИТЕТОВ,
ОБУЧАЮЩИЕСЯ ПО ОЧНОЙ ФОРМЕ,
А ТАКЖЕ ПОСЛЕВУЗОВСКОГО ОБРАЗОВАНИЯ**



**БЕРЕМЕННЫЕ ЖЕНЩИНЫ,
ЛИЦА, НАХОДЯЩИЕСЯ
В ДЕКРЕТНЫХ ОТПУСКАХ,
ДО ДОСТИЖЕНИЯ РЕБЕНКОМ
ВОЗРАСТА 3 ЛЕТ**



**ЛИЦА,
ЗАРЕГИСТРИРОВАННЫЕ
В КАЧЕСТВЕ БЕЗРАБОТНЫХ**



**НЕРАБОТАЮЩИЕ,
ОСУЩЕСТВЛЯЮЩИЕ
УХОД ЗА РЕБЕНКОМ
ИНВАЛИДОМ В ВОЗРАСТЕ
ДО 18 ЛЕТ**



**ЛИЦА, СОДЕРЖАЩИЕСЯ В ИЗОЛЯТОРАХ
ВРЕМЕННОГО СОДЕРЖАНИЯ, СЛЕДСТВЕННЫХ
ИЗОЛЯТОРАХ И ОТБЫВАЮЩИЕ НАКАЗАНИЕ
ПО ПРИГОВОРУ СУДА**